

LA CRÉATION D'UN CLIMAT ACTUALISANT / LA COMMUNICATION ORALE

Mes préférences personnelles

INTENTIONS

- Favoriser le sentiment d'appartenance à un groupe.
- Établir un climat de confiance par le dialogue authentique.
- Développer le langage affectif ([se dire](#)).
- Favoriser l'expression de soi (p. ex., sa personnalité, ses valeurs, ses goûts, ses rêves, etc.).

OUTIL D'ANIMATION

- Cartes *Mes préférences personnelles*

DÉMARCHE

- 1) Tu divises les élèves en équipes de deux et ensuite en groupes de 4 à 6 personnes.
- 2) Tu donnes à chaque groupe une série de cartes *Mes préférences personnelles*.
- 3) Tu demandes à une ou un élève de piger une carte et d'inscrire sa préférence sur une feuille.
- 4) La coéquipière ou le coéquipier de l'élève qui a pigé la carte essaie de deviner ce qu'elle ou qu'il répondra et explique pourquoi.
- 5) Les autres membres du groupe tentent aussi de deviner ce que la personne choisira comme préférence et expliquent pourquoi.
- 6) L'élève ayant choisi la carte répond en justifiant sa réponse.
- 7) On continue comme ça afin que chaque élève ait la chance d'avoir son tour.

VARIANTE :

On peut demander aux élèves de créer des cartes avant de jouer.
On peut créer des cartes sans lien en mêlant toutes sortes de catégories.

TEMPS PRÉVU : 20 à 30 minutes

RETOUR

Questions à poser aux élèves :

Y a-t-il des aspects des autres que tu ne connaissais pas avant de faire l'exercice ?

Peux-tu me nommer une chose que tu as apprise sur ton partenaire pendant l'échange?

Est-ce que tu as découvert des ressemblances entre toi et les autres élèves de la classe? Lesquelles?

Conclusion :

Cet exercice permet de créer un climat de confiance dans le groupe en apprenant à mieux se connaître, à connaître les autres et à créer des liens. Il permet aussi à l'enseignante ou l'enseignant de connaître les intérêts et les préférences de ses élèves.

Au cours de cet exercice, l'élève développe le langage affectif (*se dire*). On lui donne l'occasion de parler de lui-même de façon spontanée. Les choix donnés ne sont pas importants, ce qui importe c'est que l'élève parle de lui en donnant des explications personnelles.

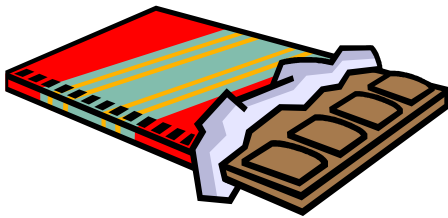
Que préfères-tu ?



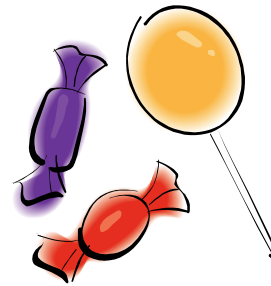
Te déguiser



T'habiller de façon formelle



Du chocolat



Des bonbons



Faire le ménage



Pelleter la neige



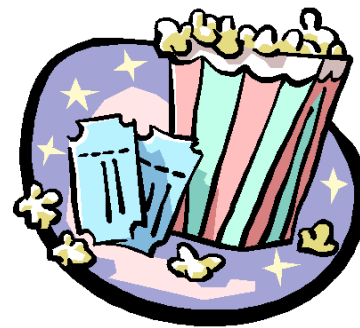
Un restaurant italien



Un casse-croûte



Louer un film à la maison



Aller au cinéma



Laver la vaisselle



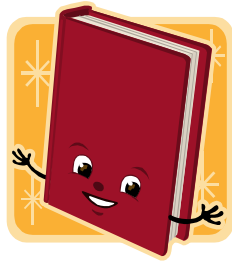
Cuisiner



Acheter un bijou



Acheter du linge



Lire un livre



Lire une revue



Jouer au golf



Jouer au hockey



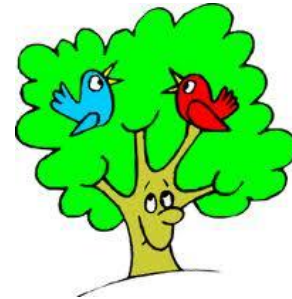
Une tarte aux pommes



Un gâteau au fromage



L'hiver



L'été



Jouer dehors



Jouer à l'intérieur